

# XPS 12

## Servicehandbok

Datormodell: XPS 12 9250  
Regleringsmodell: T02H  
Regleringstyp: T02H001



# Anmärkningar, försiktighetsbeaktanden och varningar

---



**OBS:** OBS! indikerar viktig information som kan hjälpa dig att få ut mer av datorn.



**VIKTIGT!: VIKTIGT!** Indikerar risk för skada på maskinvaran eller förlust av data, samt ger information om hur du undviker problemet.



**WARNING:** En varning signalerar risk för egendomsskada, personskada eller dödsfall.

---

**Copyright © 2015 Dell Inc. Med ensamrätt.** Denna produkt skyddas av amerikanska och internationella immaterialrättsliga lagar. Dell™ och Dell-logotypen är varumärken som tillhör Dell Inc. i USA och/eller andra jurisdiktioner. Alla övriga märken och namn som nämns här kan vara varumärken som tillhör respektive företag.

2015–11

Rev. A00

# Innehåll

<b>Innan du arbetar inuti surfplattan.....</b>	<b>7</b>
Innan du börjar .....	7
Säkerhetsinstruktioner.....	7
Rekommenderade verktyg.....	8
<b>När du har arbetat inuti surfplattan.....</b>	<b>9</b>
<b>Ta bort batteriet.....</b>	<b>10</b>
Procedur.....	10
<b>Sätta tillbaka batteriet.....</b>	<b>13</b>
Procedur.....	13
<b>Ta bort halvledarenheten.....</b>	<b>14</b>
Nödvändiga förhandsåtgärder.....	14
Procedur.....	14
<b>Sätta tillbaka halvledarenheten.....</b>	<b>16</b>
Procedur.....	16
Nödvändiga efterhandsåtgärder.....	16
<b>Ta bort kortet för trådlös teknik.....</b>	<b>17</b>
Nödvändiga förhandsåtgärder.....	17
Procedur.....	17
<b>Sätta tillbaka kortet för trådlös teknik.....</b>	<b>19</b>
Procedur.....	19
Nödvändiga efterhandsåtgärder.....	19


<b>Ta bort den främre kameran.....</b>	<b>20</b>
Nödvändiga förhandsåtgärder.....	20
Procedur.....	20
<b>Sätta tillbaka den främre kameran.....</b>	<b>22</b>
Procedur.....	22
Nödvändiga efterhandsåtgärder.....	22
<b>Ta bort den bakre kameran.....</b>	<b>23</b>
Nödvändiga förhandsåtgärder.....	23
Procedur.....	23
<b>Sätta tillbaka den bakre kameran.....</b>	<b>25</b>
Procedur.....	25
Nödvändiga efterhandsåtgärder.....	25
<b>Ta bort knappcells batteriet.....</b>	<b>26</b>
Nödvändiga förhandsåtgärder.....	26
Procedur.....	26
<b>Sätta tillbaka knappcells batteriet.....</b>	<b>28</b>
Procedur.....	28
Nödvändiga efterhandsåtgärder.....	28
<b>Ta bort headsetporten.....</b>	<b>29</b>
Nödvändiga förhandsåtgärder.....	29
Procedur.....	29
<b>Sätta tillbaka headsetporten.....</b>	<b>31</b>
Procedur.....	31
Nödvändiga efterhandsåtgärder.....	31

<b>Ta bort mikrofonen.....</b>	<b>32</b>
Nödvändiga förhandsåtgärder.....	32
Procedur.....	32
<b>Sätta tillbaka mikrofonen.....</b>	<b>34</b>
Procedur.....	34
Nödvändiga efterhandsåtgärder.....	34
<b>Ta bort strömbrytarkortet.....</b>	<b>35</b>
Nödvändiga förhandsåtgärder.....	35
Procedur.....	35
<b>Sätta tillbaka strömbrytarkortet.....</b>	<b>37</b>
Procedur.....	37
Nödvändiga efterhandsåtgärder.....	37
<b>Ta bort volymknappskortet.....</b>	<b>38</b>
Nödvändiga förhandsåtgärder.....	38
Procedur.....	38
<b>Sätt tillbaka volymknappskortet.....</b>	<b>40</b>
Procedur.....	40
Nödvändiga efterhandsåtgärder.....	40
<b>Ta bort moderkortet.....</b>	<b>41</b>
Nödvändiga förhandsåtgärder.....	41
Procedur.....	41
<b>Sätta tillbaka moderkortet.....</b>	<b>45</b>
Procedur.....	45
Nödvändiga efterhandsåtgärder.....	45



<b>Ta bort det bakre höljet.....</b>	<b>46</b>
Nödvändiga förhandsåtgärder.....	46
Procedur.....	46
<b>Sätta tillbaka det bakre höljet.....</b>	<b>48</b>
Procedur.....	48
Nödvändiga efterhandsåtgärder.....	48
<b>Ta bort bildskärmsmonteringen.....</b>	<b>49</b>
Nödvändiga förhandsåtgärder.....	49
Procedur.....	49
<b>Sätta tillbaka bildskärmsenheten.....</b>	<b>51</b>
Procedur.....	51
Nödvändiga efterhandsåtgärder.....	51
<b>Uppdatera BIOS.....</b>	<b>52</b>
<b>Få hjälp och kontakta Dell.....</b>	<b>53</b>
Resurser för självhjälp.....	53
Kontakta Dell.....	54

# Innan du arbetar inuti surfplattan

---


 **OBS:** Bilderna i det här dokumentet kan skilja från din surfplatta beroende på konfigurationen du beställde.








## Innan du börjar

- 1 Spara och stäng alla öppna filer samt avsluta alla öppna program.
  - 2 Stäng av surfplattan.
    - Windows 10: Klicka eller tryck på **Start** →  **Strömbrytare** → **Stäng av**.
    - Windows 7: Klicka eller tryck på **Start** → **Stäng av**.
-  **OBS:** Om du använder ett annat operativsystem finns det anvisningar för hur du stänger av datorn i operativsystemets dokumentation.
- 3 Koppla bort surfplattan och alla anslutna enheter från eluttagen.
  - 4 Koppla bort alla kablar som till exempel telefonkablar och nätverkskablar från surfplattan.
  - 5 Koppla bort alla anslutna enheter och all ansluten kringutrustning som till exempel tangentbord, mus och bildskärm från surfplattan.
  - 6 Ta bort eventuella mediakort och optiska skivor från surfplattan, om sådana finns.

## Säkerhetsinstruktioner

Följ dessa säkerhetsföreskrifter för att skydda surfplattan från möjliga skador och din egen personliga säkerhet.

 **WARNING:** Innan du utför något arbete inuti surfplattan ska du läsa säkerhetsanvisningarna som medföljde surfplattan och följa stegen i [Innan du arbetar inuti surfplattan](#). När du har arbetat inuti surfplattan följer du anvisningarna i [När du har arbetat inuti surfplattan](#). Mer säkerhetsinformation finns på hemsidan för regelefterlevnad på [www.dell.com/regulatory\\_compliance](http://www.dell.com/regulatory_compliance).

-  **WARNING:** Koppla bort nätströmmen innan du öppnar kåpan eller panelerna på surfplattan. När du är klar med arbetet inuti surfplattan, sätt tillbaka alla kåpor, paneler och skruvar innan du ansluter nätströmmen.
-  **VIKTIGT!:** Undvik att surfplattan skadas genom att se till att arbetsytan är plan och ren.
-  **VIKTIGT!:** Undvik att komponenter och kort skadas genom att hålla dem i kanterna och undvika att vidröra stift och kontakter.
-  **VIKTIGT!:** Utför endast reparationer och felsökningar som godkänts eller anvisats av Dells tekniska hjälpteam. Skador som uppstår till följd av service som inte har godkänts av Dell täcks inte av garantin. Mer information finns i säkerhetsanvisningarna som levererades med produkten eller på [www.dell.com/regulatory\\_compliance](http://www.dell.com/regulatory_compliance).
-  **VIKTIGT!:** Jorda dig genom att röra vid en omålad metallyta på surfplattans baksida innan du rör vid någonting inuti datorn. Medan du arbetar bör du med jämna mellanrum röra vid en omålad metallyta för att avleda statisk elektricitet som kan skada de inbyggda komponenterna.
-  **VIKTIGT!:** När du kopplar bort en kabel, fatta tag i kontakten eller dragfliken, inte i själva kabeln. Vissa kablar är försedda med kontakter med låsfliker eller vingskruvar som måste frigöras innan kabeln kopplas ifrån. När kablarna dras ur, håll dem jämnt inriktade för att undvika att några kontaktstift böjs. När kablarna kopplas in, se till att portarna och kontakterna är korrekt inriktade.
-  **VIKTIGT!:** Tryck in och mata ut eventuella kort från mediekortläsaren.


## Rekommenderade verktyg

Procedurerna i detta dokument kan kräva att följande verktyg används:

- Stjärnskruvmejsel
- Plastrits

# När du har arbetat inuti surfplattan

---

 **VIKTIGT!:** Kvarglömda och lösa skruvar inuti surfplattan kan allvarligt skada surfplattan.

- 1 Sätt tillbaka alla skruvar och kontrollera att inga lösa skruvar finns kvar inuti surfplattan.
- 2 Anslut alla externa enheter, all kringutrustning och alla kablar du tog bort innan du började arbeta i surfplattan.
- 3 Sätt tillbaka eventuella mediakort, skivor och andra delar som du tog bort innan arbetet på surfplattan påbörjades.
- 4 Anslut surfplattan och alla anslutna enheter till eluttagen.
- 5 Slå på surfplattan.

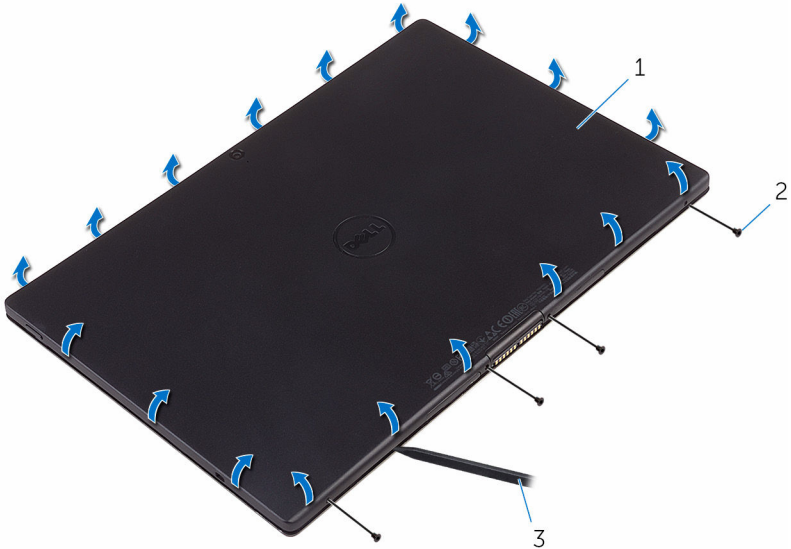
# Ta bort batteriet

**!** **VARNING:** Innan du utför något arbete inuti surfplattan ska du läsa säkerhetsanvisningarna som medföljde surfplattan och följa stegen i [Innan du arbetar inuti surfplattan](#). När du har arbetat inuti surfplattan följer du anvisningarna i [När du har arbetat inuti surfplattan](#). Mer säkerhetsinformation finns på hemsidan för regelefterlevnad på [www.dell.com/regulatory\\_compliance](http://www.dell.com/regulatory_compliance).

## Procedur

**!** **VIKTIGT!** Innan du öppnar surfplattan placerar du surfplattan på ett mjukt tygstycke eller en ren yta så att inte bildskärmen repas.

- 1 Vänd surfplattan upp och ned.
- 2 Ta bort skruvarna som håller fast det bakre höljet i bildskärmsmonteringen.
- 3 Använd en plastrits och bänd upp kanterna på det bakre höljet.



- 1 bakre hölje  
3 plastrits

- 2 skruvar (4)

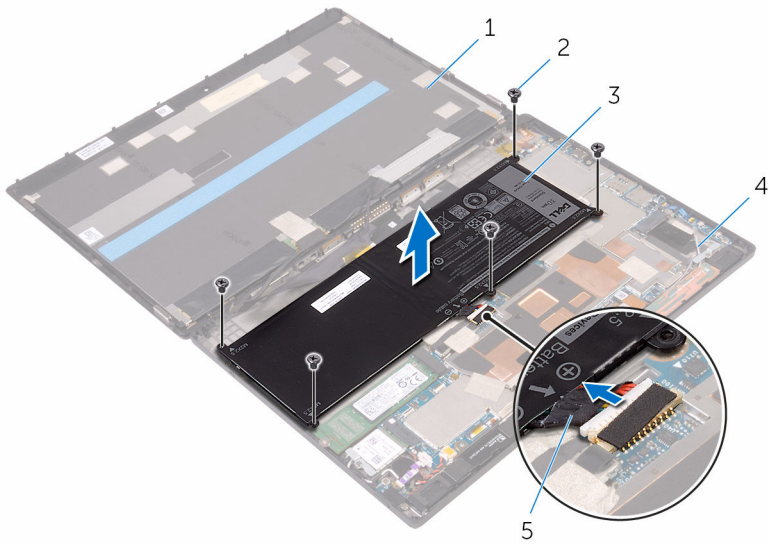
- 4 Lyft försiktigt upp det bakre höljet och vänd på det.



1 bakre hölje

- 5 Ta bort skruvarna som håller fast batteriet i det bakre höljet.
- 6 Koppla bort batterikabeln från moderkortet.

7 Lyft upp batteriet, tillsammans med dess kabel, från det bakre höljet.



- |   |                       |   |             |
|---|-----------------------|---|-------------|
| 1 | bildskärmsmonteringen | 2 | skruvar (5) |
| 3 | batteriet             | 4 | bakre hölje |
| 5 | batterikabel          |   |             |

# Sätta tillbaka batteriet

---



**VARNING:** Innan du utför något arbete inuti surfplattan ska du läsa säkerhetsanvisningarna som medföljde surfplattan och följa stegen i [Innan du arbetar inuti surfplattan](#). När du har arbetat inuti surfplattan följer du anvisningarna i [När du har arbetat inuti surfplattan](#). Mer säkerhetsinformation finns på hemsidan för regelefterlevnad på [www.dell.com/regulatory\\_compliance](http://www.dell.com/regulatory_compliance).

## Procedur

- 1 Rikta in skruvhålen på batteriet med skruvhålen i det bakre höljet.
- 2 Sätt tillbaka skruvarna som håller fast batteriet i det bakre höljet.
- 3 Anslut batterikabeln till moderkortet.
- 4 Rikta in det bakre höljet med bildskärmsmonteringen och snäpp fast den på plats.
- 5 Sätt tillbaka skruvarna som håller fast det bakre höljet i bildskärmsmonteringen.
- 6 Vänd surfplattan upp och ned.

# Ta bort halvledarenheten

---



**VARNING:** Innan du utför något arbete inuti surfplattan ska du läsa säkerhetsanvisningarna som medföljde surfplattan och följa stegen i [Innan du arbetar inuti surfplattan](#). När du har arbetat inuti surfplattan följer du anvisningarna i [När du har arbetat inuti surfplattan](#). Mer säkerhetsinformation finns på hemsidan för regelefterlevnad på [www.dell.com/regulatory\\_compliance](http://www.dell.com/regulatory_compliance).



**VIKTIGT!:** Hårddiskar är ömtåliga. Var försiktig när du hanterar hårddisken.



**VIKTIGT!:** Undvik dataförlust genom att inte ta bort halvledarenheten medan surfplattan är i strömsparläge eller är påslagen.

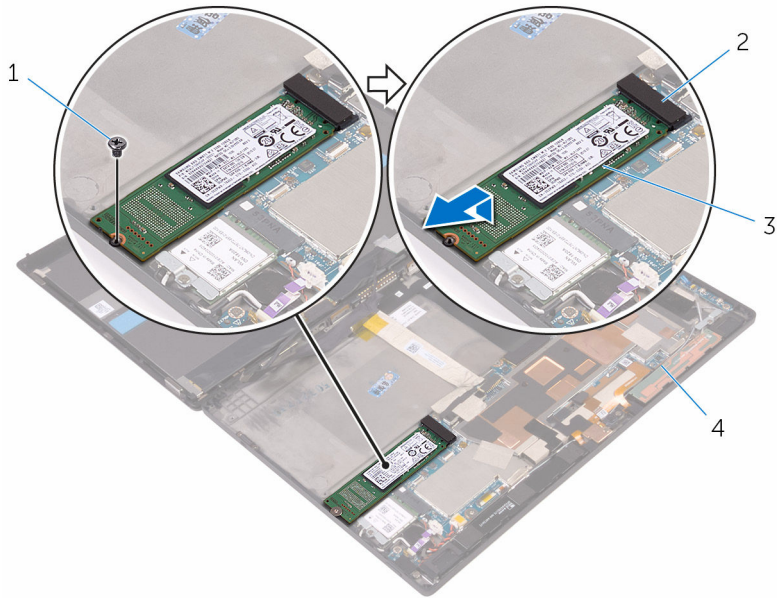
## Nödvändiga förhandsåtgärder

Ta bort [batteriet](#).

## Procedur

- 1 Ta bort skruven som håller fast halvledarenheten i det bakre höljet.

2 Lyft och skjut av halvledarenheten från det bakre höljet.



1 skruv


3 halvledarenhet

2 plats för halvledarenheten

4 bakre hölje

# Sätta tillbaka halvledarenheten

---

 **VARNING:** Innan du utför något arbete inuti surfplattan ska du läsa säkerhetsanvisningarna som medföljde surfplattan och följa stegen i [Innan du arbetar inuti surfplattan](#). När du har arbetat inuti surfplattan följer du anvisningarna i [När du har arbetat inuti surfplattan](#). Mer säkerhetsinformation finns på hemsidan för regelefterlevnad på [www.dell.com/regulatory\\_compliance](http://www.dell.com/regulatory_compliance).

 **VIKTIGT!:** Hårddiskar är ömtåliga. Var försiktig när du hanterar hårddisken.

## Procedur

- 1 För in halvledarenheten i platsen på moderkortet.
- 2 Rikta in skruvhålet på halvledarenheten med skruvhålet på det bakre höljet.
- 3 Sätt tillbaka skruven som håller fast halvledarenheten i det bakre höljet.

## Nödvändiga efterhandsåtgärder

Sätt tillbaka [batteriet](#).

# Ta bort kortet för trådlös teknik

---



**VARNING:** Innan du utför något arbete inuti surfplattan ska du läsa säkerhetsanvisningarna som medföljde surfplattan och följa stegen i [Innan du arbetar inuti surfplattan](#). När du har arbetat inuti surfplattan följer du anvisningarna i [När du har arbetat inuti surfplattan](#). Mer säkerhetsinformation finns på hemsidan för regelefterlevnad på [www.dell.com/regulatory\\_compliance](http://www.dell.com/regulatory_compliance).

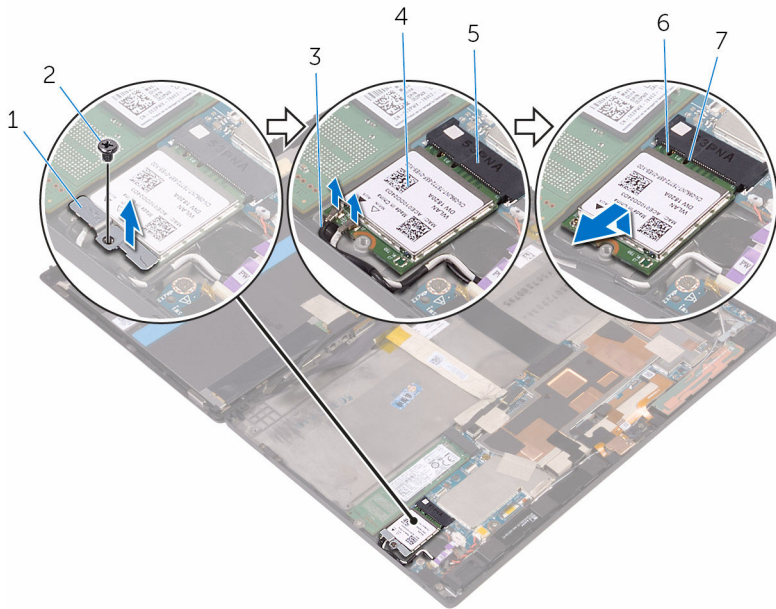
## Nödvändiga förhandsåtgärder

Ta bort [batteriet](#).

## Procedur


- 1 Ta bort skruven som håller fast fästet för det trådlösa kortet och det trådlösa kortet i moderkortet.
- 2 Lyft av fästet för det trådlösa kortet från det trådlösa kortet.
- 3 Koppla bort antennkablarna från det trådlösa kortet.

- 4 Skjut ut det trådlösa kortet och avlägsna det från platsen för det trådlösa kortet.




- |   |                             |   |               |
|---|-----------------------------|---|---------------|
| 1 | fäste för trådlöst kort     | 2 | skruv         |
| 3 | antennkablar (2)            | 4 | trådlöst kort |
| 5 | kortplats för trådlöst kort | 6 | skåra         |
| 7 | flik                        |   |               |

# Sätta tillbaka kortet för trådlös teknik.

 **VARNING:** Innan du utför något arbete inuti surfplattan ska du läsa säkerhetsanvisningarna som medföljde surfplattan och följa stegen i [Innan du arbetar inuti surfplattan](#). När du har arbetat inuti surfplattan följer du anvisningarna i [När du har arbetat inuti surfplattan](#). Mer säkerhetsinformation finns på hemsidan för regel efterlevnad på [www.dell.com/regulatory\\_compliance](http://www.dell.com/regulatory_compliance).

## Procedur

 **VIKTIGT!:** Undvik att skada det trådlösa Mini-Card-kortet genom att se till att inte några kablar placeras under kortet.

- 1 Rikta in skåran på det trådlösa kortet med fliken på öppningen för det trådlösa kortet och skjut in kortet i öppningen.
- 2 Rikta in skruvhålet på det trådlösa kortet med skruvhålet på moderkortet.
- 3 Anslut antennkablarna till kortet för trådlös teknik. Följande tabell innehåller antennkabelns färgschema för kortet för trådlös teknik som stöds av din surfplatta:

Kontakter på det trådlösa kortet	Färg på antennkabel
Primär (vit triangel)	Vit
Sekundär (svart triangel)	Svart

- 4 Rikta in skruvhålet på det trådlösa kortet med skruvhålet på moderkortet.
- 5 Sätt tillbaka skruven som håller fast fästet för det trådlösa kortet och det trådlösa kortet i moderkortet.

## Nödvändiga efterhandsåtgärder

Sätt tillbaka [batteriet](#).

# Ta bort den främre kameran

---



**VARNING:** Innan du utför något arbete inuti surfplattan ska du läsa säkerhetsanvisningarna som medföljde surfplattan och följa stegen i [Innan du arbetar inuti surfplattan](#). När du har arbetat inuti surfplattan följer du anvisningarna i [När du har arbetat inuti surfplattan](#). Mer säkerhetsinformation finns på hemsidan för regelefterlevnad på [www.dell.com/regulatory\\_compliance](http://www.dell.com/regulatory_compliance).

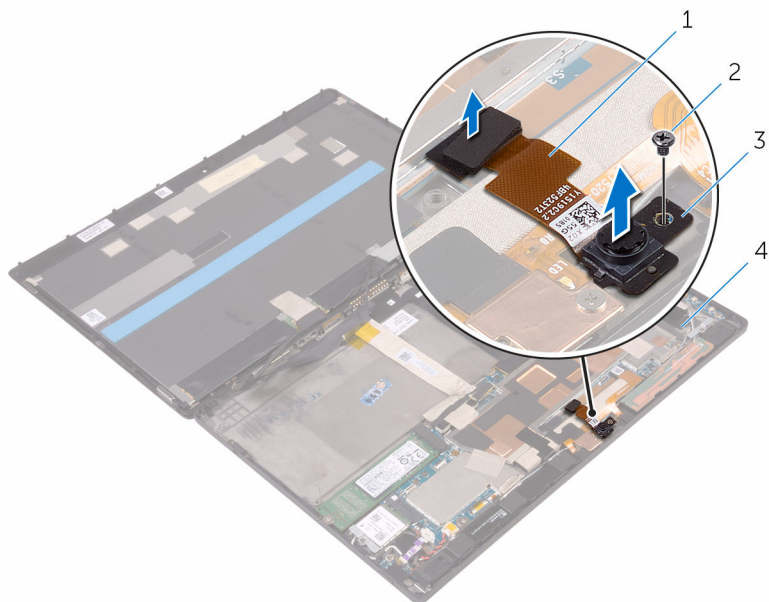
## Nödvändiga förhandsåtgärder

Ta bort [batteriet](#).

## Procedur

- 1 Ta bort skruven som håller fast den främre kameran i det bakre höljet.
- 2 Koppla bort kamerakabeln från moderkortet.

- 3** Lyft den främre kameran, tillsammans med dess kabel, från det bakre höljet.



- |   |                      |   |             |
|---|----------------------|---|-------------|
| 1 | kamerakabel          | 2 | skruv       |
| 3 | kameran på framsidan | 4 | bakre hölje |

# Sätta tillbaka den främre kameran

---



**VARNING:** Innan du utför något arbete inuti surfplattan ska du läsa säkerhetsanvisningarna som medföljde surfplattan och följa stegen i [Innan du arbetar inuti surfplattan](#). När du har arbetat inuti surfplattan följer du anvisningarna i [När du har arbetat inuti surfplattan](#). Mer säkerhetsinformation finns på hemsidan för regel efterlevnad på [www.dell.com/regulatory\\_compliance](http://www.dell.com/regulatory_compliance).

## Procedur

- 1 Rikta in skruvhålet på den främre kameran med skruvhålet på det bakre höljet.
- 2 Sätt tillbaka skruven som håller fast den främre kameran i det bakre höljet.
- 3 Anslut kamerakabeln till moderkortet.

## Nödvändiga efterhandsåtgärder

Sätt tillbaka [batteriet](#).

# Ta bort den bakre kameran

---



**VARNING:** Innan du utför något arbete inuti surfplattan ska du läsa säkerhetsanvisningarna som medföljde surfplattan och följa stegen i [Innan du arbetar inuti surfplattan](#). När du har arbetat inuti surfplattan följer du anvisningarna i [När du har arbetat inuti surfplattan](#). Mer säkerhetsinformation finns på hemsidan för regelefterlevnad på [www.dell.com/regulatory\\_compliance](http://www.dell.com/regulatory_compliance).

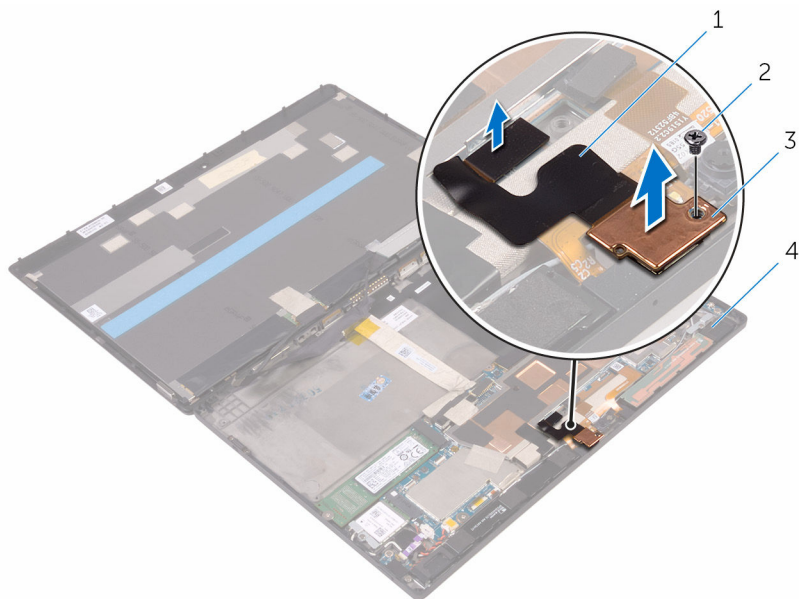
## Nödvändiga förhandsåtgärder

Ta bort [batteriet](#).

## Procedur

- 1 Ta bort skruven som håller fast den bakre kameran i det bakre höljet.
- 2 Koppla bort kamerakabeln från moderkortet.

- 3** Lyft den bakre kameran, tillsammans med dess kabel, från det bakre höljet.



- 1 kamerakabel  
3 bakre kamera

- 2 skruv  
4 bakre hölje

# Sätta tillbaka den bakre kameran

---



**VARNING:** Innan du utför något arbete inuti surfplattan ska du läsa säkerhetsanvisningarna som medföljde surfplattan och följa stegen i [Innan du arbetar inuti surfplattan](#). När du har arbetat inuti surfplattan följer du anvisningarna i [När du har arbetat inuti surfplattan](#). Mer säkerhetsinformation finns på hemsidan för regel efterlevnad på [www.dell.com/regulatory\\_compliance](http://www.dell.com/regulatory_compliance).

## Procedur

- 1 Rikta in skruvhålet på den bakre kameran med skruvhålet på det bakre höljet.
- 2 Sätt tillbaka skruven som håller fast den bakre kameran i det bakre höljet.
- 3 Anslut kamerakabeln till moderkortet.

## Nödvändiga efterhandsåtgärder

Sätt tillbaka [batteriet](#).

# Ta bort knappcellsbatteriet

---



**VARNING:** Innan du utför något arbete inuti surfplattan ska du läsa säkerhetsanvisningarna som medföljde surfplattan och följa stegen i [Innan du arbetar inuti surfplattan](#). När du har arbetat inuti surfplattan följer du anvisningarna i [När du har arbetat inuti surfplattan](#). Mer säkerhetsinformation finns på hemsidan för regelefterlevnad på [www.dell.com/regulatory\\_compliance](http://www.dell.com/regulatory_compliance).



**VIKTIGT!:** När knappcellsbatteriet tas bort återställs BIOS-installationsprogrammet till standardinställningen. Det rekommenderas att du antecknar BIOS-inställningarna innan du avlägsnar knappcellsbatteriet.

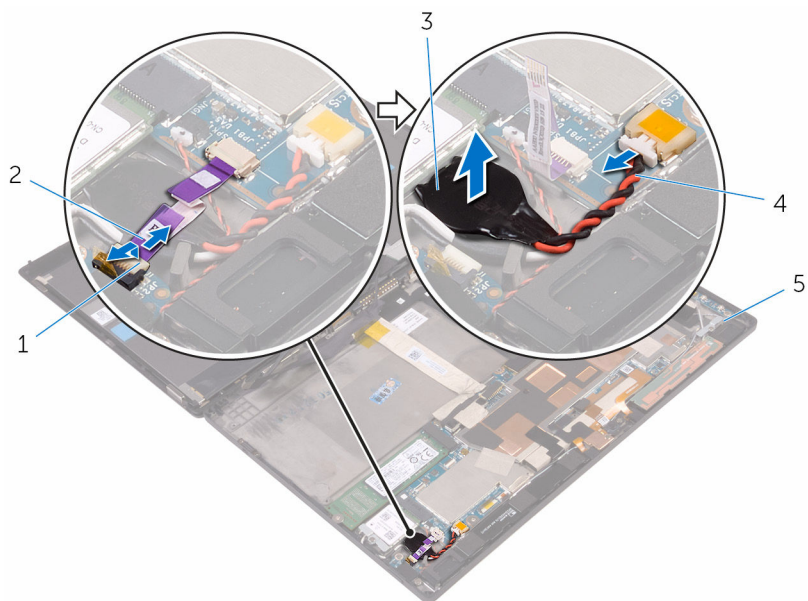
## Nödvändiga förhandsåtgärder

Ta bort [batteriet](#).

## Procedur

- 1 Lyft haken och koppla ur kabeln för strömbrytarkortet från strömbrytarkortet.
- 2 Koppla bort knappcellsbatteriets kabel från moderkortet.

**3** Ta bort knappcellsbatteriet från det bakre höljet.



1 hake

3 knappcellsbatteri

5 bakre hölje

2 strömbrytarkortets kabel

4 kabel för  
knappcellsbatteriet

# Sätta tillbaka knappcells batteriet

---



**VARNING:** Innan du utför något arbete inuti surfplattan ska du läsa säkerhetsanvisningarna som medföljde surfplattan och följa stegen i [Innan du arbetar inuti surfplattan](#). När du har arbetat inuti surfplattan följer du anvisningarna i [När du har arbetat inuti surfplattan](#). Mer säkerhetsinformation finns på hemsidan för regelefterlevnad på [www.dell.com/regulatory\\_compliance](http://www.dell.com/regulatory_compliance).

## Procedur

- 1 Fäst knappcells batteriet på det bakre höljet.
- 2 Anslut knappcells batterikabeln till moderkortet.
- 3 Skjut in kabeln för strömbrytarkortet i dess kontakt på strömbrytarkortet och tryck ned haken så att kabeln sitter fast.

## Nödvändiga efterhandsåtgärder

Sätt tillbaka [batteriet](#).

# Ta bort headsetporten

---



**VARNING:** Innan du utför något arbete inuti surfplattan ska du läsa säkerhetsanvisningarna som medföljde surfplattan och följa stegen i [Innan du arbetar inuti surfplattan](#). När du har arbetat inuti surfplattan följer du anvisningarna i [När du har arbetat inuti surfplattan](#). Mer säkerhetsinformation finns på hemsidan för regelefterlevnad på [www.dell.com/regulatory\\_compliance](http://www.dell.com/regulatory_compliance).

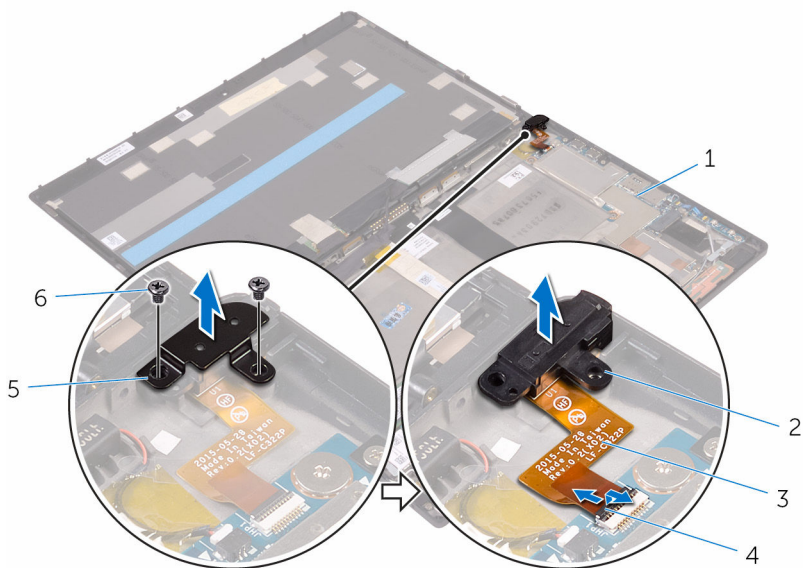
## Nödvändiga förhandsåtgärder

Ta bort [batteriet](#).

## Procedur

- 1 Ta bort skruvarna som håller fast headset-portfästet och headset-porten på det bakre höljet.
- 2 Lyft av headset-portfästet från headset-porten.
- 3 Lyft spärren och koppla ur kabeln till headset-porten från moderkortet.

- 4 Lyft headset-porten, tillsammans med dess kabel, från det bakre höljet.



1 bakre hölje

3 kabel till headsetport

5 fäste för headsetport

2 headsetport

4 hake

6 skruvar (2)

# Sätta tillbaka headsetporten

---



**VARNING:** Innan du utför något arbete inuti surfplattan ska du läsa säkerhetsanvisningarna som medföljde surfplattan och följa stegen i [Innan du arbetar inuti surfplattan](#). När du har arbetat inuti surfplattan följer du anvisningarna i [När du har arbetat inuti surfplattan](#). Mer säkerhetsinformation finns på hemsidan för regelefterlevnad på [www.dell.com/regulatory\\_compliance](http://www.dell.com/regulatory_compliance).

## Procedur

- 1 Skjut in kabeln för headset-porten i kontakten på moderkortet och tryck ned spärren så att kabeln sitter på plats.
- 2 Rikta in skruvhålen på fästet för headset-porten och headset-porten med skruvhålen i det bakre höljet.
- 3 Sätt tillbaka skruvarna som håller fast headset-portfästet och headset-porten på det bakre höljet.

## Nödvändiga efterhandsåtgärder

Sätt tillbaka [batteriet](#).

# Ta bort mikrofonen

---



**VARNING:** Innan du utför något arbete inuti surfplattan ska du läsa säkerhetsanvisningarna som medföljde surfplattan och följa stegen i [Innan du arbetar inuti surfplattan](#). När du har arbetat inuti surfplattan följer du anvisningarna i [När du har arbetat inuti surfplattan](#). Mer säkerhetsinformation finns på hemsidan för regelefterlevnad på [www.dell.com/regulatory\\_compliance](http://www.dell.com/regulatory_compliance).

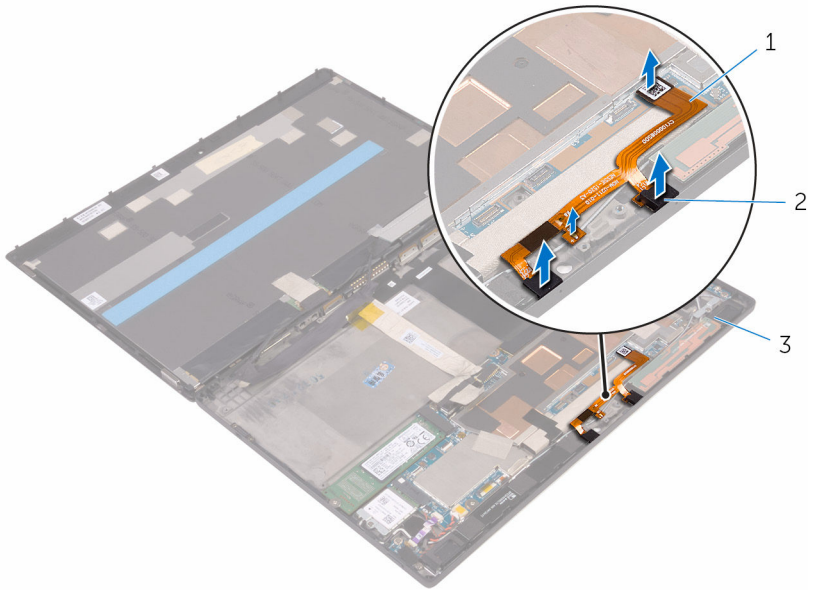
## Nödvändiga förhandsåtgärder

- 1 Ta bort [batteriet](#).
- 2 Ta bort den [främre kameran](#).
- 3 Ta bort den [bakre kameran](#).

## Procedur

- 1 Koppla bort mikrofonkabeln från moderkortet.

- 2 Lyft upp mikrofonerna, tillsammans med dess kabel, från det bakre höljet.



- 1 mikrofonkabel  
3 bakre hölje

- 2 mikrofoner (2)

# Sätta tillbaka mikrofonen

---



**VARNING:** Innan du utför något arbete inuti surfplattan ska du läsa säkerhetsanvisningarna som medföljde surfplattan och följa stegen i [Innan du arbetar inuti surfplattan](#). När du har arbetat inuti surfplattan följer du anvisningarna i [När du har arbetat inuti surfplattan](#). Mer säkerhetsinformation finns på hemsidan för regelefterlevnad på [www.dell.com/regulatory\\_compliance](http://www.dell.com/regulatory_compliance).

## Procedur

- 1 Rikta in mikrofonerna på det bakre höljet och snäpp fast dem på plats.
- 2 Anslut mikrofonkabeln till moderkortet.

## Nödvändiga efterhandsåtgärder

- 1 Sätt tillbaka den [bakre kameran](#).
- 2 Sätt tillbaka den [främre kameran](#).
- 3 Sätt tillbaka [batteriet](#).

# Ta bort strömbrytarkortet

---



**VARNING:** Innan du utför något arbete inuti surfplattan ska du läsa säkerhetsanvisningarna som medföljde surfplattan och följa stegen i [Innan du arbetar inuti surfplattan](#). När du har arbetat inuti surfplattan följer du anvisningarna i [När du har arbetat inuti surfplattan](#). Mer säkerhetsinformation finns på hemsidan för regelefterlevnad på [www.dell.com/regulatory\\_compliance](http://www.dell.com/regulatory_compliance).

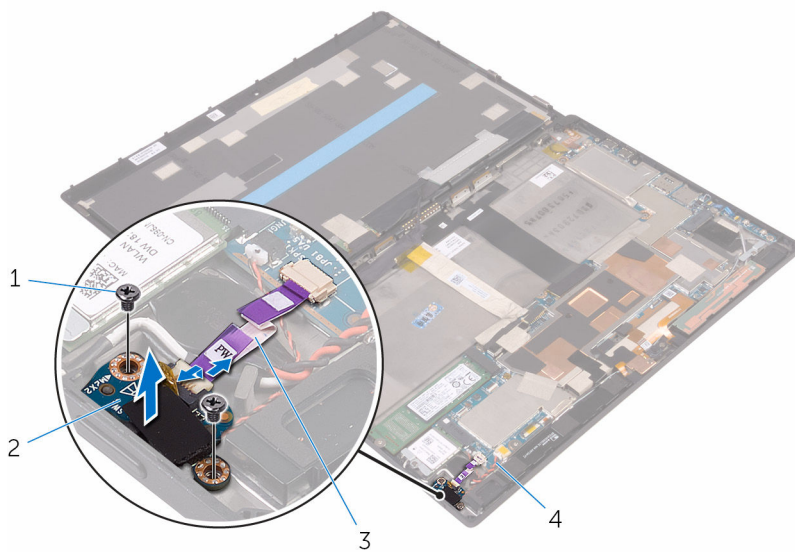
## Nödvändiga förhandsåtgärder

Ta bort [batteriet](#).

## Procedur

- 1 Ta bort skruvarna som håller fast strömbrytarkortet i det bakre höljet.
- 2 Lyft haken och koppla ur kabeln för strömbrytarkortet från strömbrytarkortet.

**3** Lyft bort strömbrytarkortet från det bakre höljet.



1 skruvar (2)

2 strömbrytarkortet

3 strömbrytarkortets kabel

4 bakre hölje

# Sätta tillbaka strömbrytarkortet

---



**VARNING:** Innan du utför något arbete inuti surfplattan ska du läsa säkerhetsanvisningarna som medföljde surfplattan och följa stegen i [Innan du arbetar inuti surfplattan](#). När du har arbetat inuti surfplattan följer du anvisningarna i [När du har arbetat inuti surfplattan](#). Mer säkerhetsinformation finns på hemsidan för regel efterlevnad på [www.dell.com/regulatory\\_compliance](http://www.dell.com/regulatory_compliance).

## Procedur

- 1 Rikta in skruvhålen på strömbrytarkortet med skruvhålen i det bakre höljet.
- 2 Sätt tillbaka skruvarna som håller fast strömbrytarkortet i det bakre höljet.
- 3 Skjut in kabeln för strömbrytarkortet i kontakten på strömbrytarkortet och tryck ned haken så att kabeln sitter fast.

## Nödvändiga efterhandsåtgärder

Sätt tillbaka [batteriet](#).

# Ta bort volymknappskortet

---



**VARNING:** Innan du utför något arbete inuti surfplattan ska du läsa säkerhetsanvisningarna som medföljde surfplattan och följa stegen i [Innan du arbetar inuti surfplattan](#). När du har arbetat inuti surfplattan följer du anvisningarna i [När du har arbetat inuti surfplattan](#). Mer säkerhetsinformation finns på hemsidan för regelefterlevnad på [www.dell.com/regulatory\\_compliance](http://www.dell.com/regulatory_compliance).

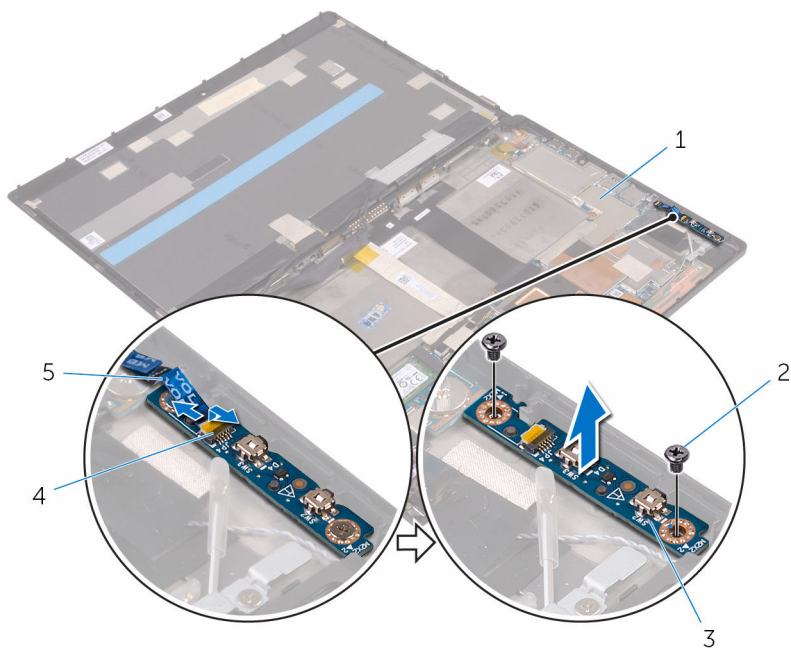
## Nödvändiga förhandsåtgärder

Ta bort [batteriet](#).

## Procedur

- 1 Ta bort skruvarna som håller fast volymknappskortet i det bakre höljet.
- 2 Lyft upp haken och koppla bort kabeln till volymknappskortet från volymknappskortet.

3 Lyft bort volymknappskortet från det bakre höljet.



1 bakre hölje  
3 volymknappskort  
5 kabel för volymknappskort

2 skruvar (2)  
4 hake

# Sätt tillbaka volymknappskortet

---



**VARNING:** Innan du utför något arbete inuti surfplattan ska du läsa säkerhetsanvisningarna som medföljde surfplattan och följa stegen i [Innan du arbetar inuti surfplattan](#). När du har arbetat inuti surfplattan följer du anvisningarna i [När du har arbetat inuti surfplattan](#). Mer säkerhetsinformation finns på hemsidan för regelefterlevnad på [www.dell.com/regulatory\\_compliance](http://www.dell.com/regulatory_compliance).

## Procedur

- 1 Rikta in skruvhålen på kortet för volymknappar med skruvhålen i det bakre höljet.
- 2 Sätt tillbaka skruvarna som håller fast kortet för volymknappar i det bakre höljet.
- 3 Skjut in kabeln för volymknappskortet i kontakten på volymknappskortet och tryck ned spärren så att kabeln sitter fast.

## Nödvändiga efterhandsåtgärder

Sätt tillbaka [batteriet](#).

# Ta bort moderkortet

---



**VARNING:** Innan du utför något arbete inuti surfplattan ska du läsa säkerhetsanvisningarna som medföljde surfplattan och följa stegen i [Innan du arbetar inuti surfplattan](#). När du har arbetat inuti surfplattan följer du anvisningarna i [När du har arbetat inuti surfplattan](#). Mer säkerhetsinformation finns på hemsidan för regelefterlevnad på [www.dell.com/regulatory\\_compliance](http://www.dell.com/regulatory_compliance).



**OBS:** Surfplattans servicenummer lagras i moderkortet. Du måste ange servicenumret i BIOS-inställningsprogrammet när du har satt tillbaka moderkortet.



**OBS:** När moderkortet byts ut tas alla ändringar som du gjort i BIOS med BIOS-inställningsprogrammet bort. Du måste göra önskade ändringar igen efter det att moderkortet har bytts ut.



**OBS:** Observera placeringen av kontakterna Innan du kopplar bort kablarna från moderkortet så att du kan ansluta kablarna korrekt när du sätter tillbaka moderkortet.

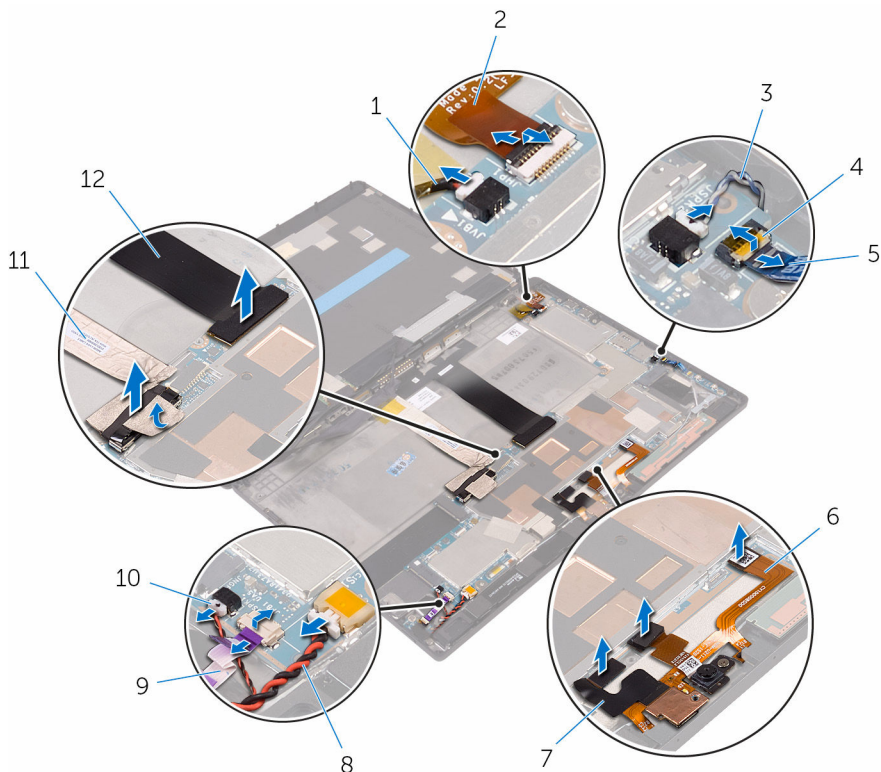
## Nödvändiga förhandsåtgärder

- 1 Ta bort [batteriet](#).
- 2 Ta bort [halvledarenheten](#).
- 3 Ta bort [det trådlösa kortet](#).

## Procedur

- 1 Koppla ur högtalarkablarna, kamerakablarna, mikrofonkabeln och kabeln för knappcells batteriet från moderkortet.

- 2** Lyft spärrarna och koppla ur kabeln till headset-porten, strömbrytarkortets kabel och bildskärmskabeln från moderkortet.

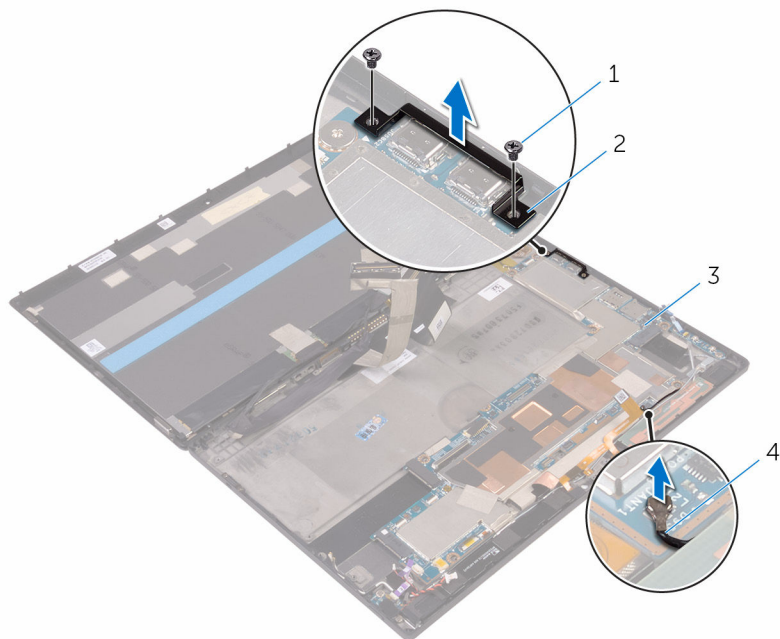


- |    |                           |    |                                |
|----|---------------------------|----|--------------------------------|
| 1  | vibration-motorkabel      | 2  | kabel till headsetport         |
| 3  | högtalarkabel             | 4  | hake                           |
| 5  | kabel för volymknappskort | 6  | mikrofonkabel                  |
| 7  | kamerakablar (2)          | 8  | kabel för knappcells batteriet |
| 9  | strömbrytarkortets kabel  | 10 | högtalarkabel                  |
| 11 | bildskärmskabel           | 12 | kabel för dockningskontakt     |

- 3** Lyft bort antennkabeln från moderkortet.

- 4** Ta bort skruvarna som håller fast I/O-fästet på moderkortet.

**5** Lyft bort I/O-fästet från moderkortet.



1 skruvar (2)

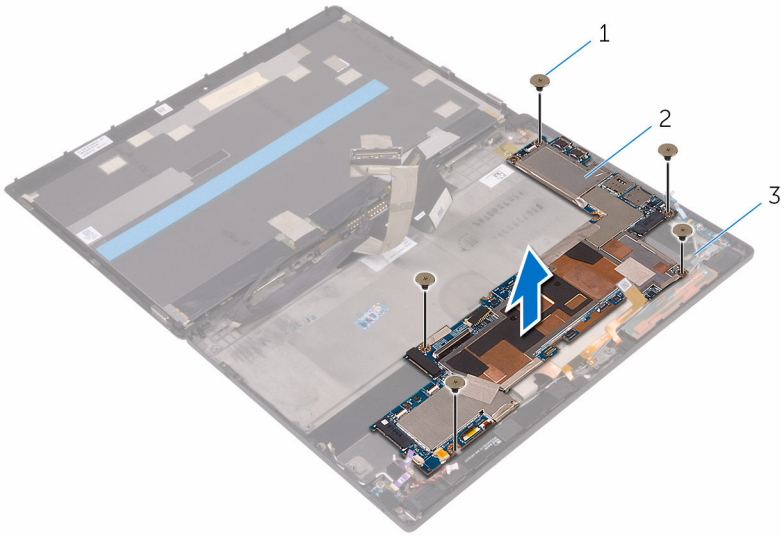
2 I/O-fäste

3 bakre hölje

4 antennkabel

**6** Ta bort skruvarna som håller fast moderkortet i det bakre höljet.

7 Lyft bort moderkortet från det bakre höljet.



- 1 skruvar (5)
- 3 bakre hölje

- 2 moderkort

# Sätta tillbaka moderkortet

---



**WARNING:** Innan du utför något arbete inuti surfplattan ska du läsa säkerhetsanvisningarna som medföljde surfplattan och följa stegen i [Innan du arbetar inuti surfplattan](#). När du har arbetat inuti surfplattan följer du anvisningarna i [När du har arbetat inuti surfplattan](#). Mer säkerhetsinformation finns på hemsidan för regelefterlevnad på [www.dell.com/regulatory\\_compliance](http://www.dell.com/regulatory_compliance).



**OBS:** Surfplattans servicenummer lagras i moderkortet. Du måste ange servicenumret i BIOS-inställningsprogrammet när du har satt tillbaka moderkortet.



**OBS:** När moderkortet byts ut tas alla ändringar som du gjort i BIOS med BIOS-inställningsprogrammet bort. Du måste göra önskade ändringar igen efter det att moderkortet har bytts ut.

## Procedur

- 1 Rikta in skruvhålen på moderkortet med skruvhålen i det bakre höljet.
- 2 Sätt tillbaka skruvarna som håller fast moderkortet i det bakre höljet.
- 3 Passa in skruvhålen på I/O-fästet med skruvhålen på moderkortet.
- 4 Sätt tillbaka skruvarna som håller fast I/O-fästet på moderkortet.
- 5 Skjut in kabeln för headset-porten, strömbrytarkortets kabel och bildskärmskabeln i respektive kontakter på moderkortet och tryck ned kontaktpärrarna för att fästa kablarna.
- 6 Anslut högtalarkablarna, kamerakablarna, mikrofonkabeln och kabeln för knappcells batteriet till respektive kontakter på moderkortet.

## Nödvändiga efterhandsåtgärder

- 1 Sätt tillbaka [det trådlösa kortet](#).
- 2 Sätt tillbaka [halvledarenheten](#).
- 3 Sätt tillbaka [batteriet](#).

# Ta bort det bakre höljet

---



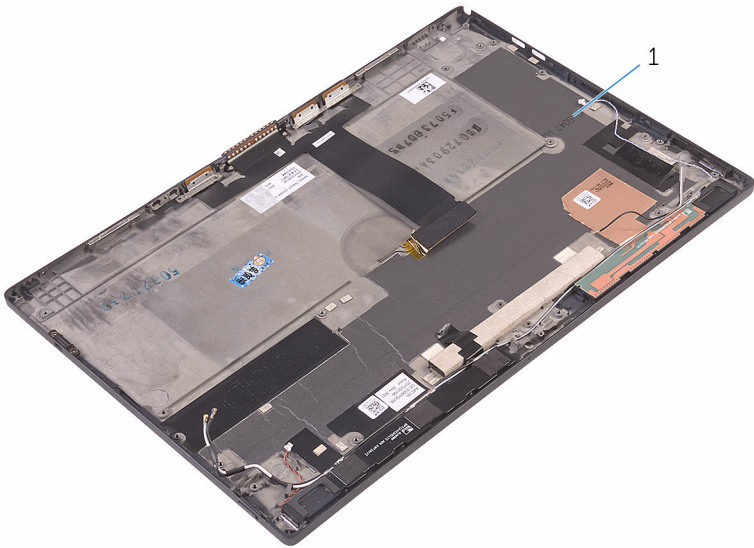
**VARNING:** Innan du utför något arbete inuti surfplattan ska du läsa säkerhetsanvisningarna som medföljde surfplattan och följa stegen i [Innan du arbetar inuti surfplattan](#). När du har arbetat inuti surfplattan följer du anvisningarna i [När du har arbetat inuti surfplattan](#). Mer säkerhetsinformation finns på hemsidan för regelefterlevnad på [www.dell.com/regulatory\\_compliance](http://www.dell.com/regulatory_compliance).

## Nödvändiga förhandsåtgärder

- 1 Ta bort [batteriet](#).
- 2 Ta bort [halvledarenheten](#).
- 3 Ta bort [det trådlösa kortet](#).
- 4 Ta bort den [främre kameran](#).
- 5 Ta bort den [bakre kameran](#).
- 6 Ta bort [knappcells batteriet](#).
- 7 Ta bort [headsetporten](#).
- 8 Ta bort [mikrofonerna](#).
- 9 Ta bort [strömbrytarkortet](#).
- 10 Ta bort [volymknappskortet](#).
- 11 Ta bort [moderkortet](#).
- 12 Ta bort [bildskärmsmonteringen](#).

## Procedur

När förhandsåtgärderna har utförts återstår bara det bakre höljet.



1 det bakre höljet

# Sätta tillbaka det bakre höljet

---



**WARNING:** Innan du utför något arbete inuti surfplattan ska du läsa säkerhetsanvisningarna som medföljde surfplattan och följa stegen i [Innan du arbetar inuti surfplattan](#). När du har arbetat inuti surfplattan följer du anvisningarna i [När du har arbetat inuti surfplattan](#). Mer säkerhetsinformation finns på hemsidan för regelefterlevnad på [www.dell.com/regulatory\\_compliance](http://www.dell.com/regulatory_compliance).

## Procedur

Placera det bakre höljet på en plan yta.

## Nödvändiga efterhandsåtgärder

- 1 Sätt tillbaka [bildskärmsmonteringen](#).
- 2 Sätt tillbaka [moderkortet](#).
- 3 Sätt tillbaka [volymknappskortet](#).
- 4 Sätt tillbaka [strömbrytarkortet](#).
- 5 Sätt tillbaka [mikrofonerna](#).
- 6 Sätt tillbaka [headsetporten](#).
- 7 Sätt tillbaka [knappcellsbatteriet](#).
- 8 Sätt tillbaka den [bakre kameran](#).
- 9 Sätt tillbaka den [främre kameran](#).
- 10 Sätt tillbaka [det trådlösa kortet](#).
- 11 Sätt tillbaka [halvledarenheten](#).
- 12 Sätt tillbaka [batteriet](#).

# Ta bort bildskärmsmonteringen

---



**VARNING:** Innan du utför något arbete inuti surfplattan ska du läsa säkerhetsanvisningarna som medföljde surfplattan och följa stegen i [Innan du arbetar inuti surfplattan](#). När du har arbetat inuti surfplattan följer du anvisningarna i [När du har arbetat inuti surfplattan](#). Mer säkerhetsinformation finns på hemsidan för regelefterlevnad på [www.dell.com/regulatory\\_compliance](http://www.dell.com/regulatory_compliance).

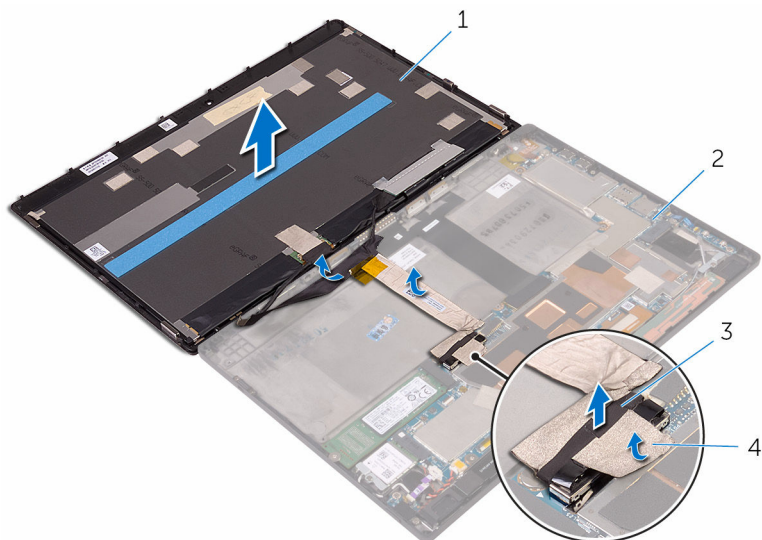
## Nödvändiga förhandsåtgärder

Ta bort [batteriet](#).

## Procedur

- 1 Ta bort bildskärmskabeln från moderkortet.
- 2 Använd dragfliken och koppla bort bildskärmskabeln från moderkortet.
- 3 Dra bort bildskärmskabeln från det bakre höljet.

- 4 Lyft bildskärsmonteringen, tillsammans med dess kabel, från det bakre höljet.



1 bildskärsmonteringen

2 bakre hölje

3 dragflik

4 bildskärmskabel

# Sätta tillbaka bildskärmsenheten

---



**VARNING:** Innan du utför något arbete inuti surfplattan ska du läsa säkerhetsanvisningarna som medföljde surfplattan och följa stegen i [Innan du arbetar inuti surfplattan](#). När du har arbetat inuti surfplattan följer du anvisningarna i [När du har arbetat inuti surfplattan](#). Mer säkerhetsinformation finns på hemsidan för regelefterlevnad på [www.dell.com/regulatory\\_compliance](http://www.dell.com/regulatory_compliance).

## Procedur

- 1 Fäst bildskärmskabeln på det bakre höljet.
- 2 Anslut bildskärmskabeln till moderkortet.
- 3 Fäst bildskärmskabeln på kontakten på moderkortet.

## Nödvändiga efterhandsåtgärder

Sätt tillbaka [batteriet](#).

# Uppdatera BIOS

---

Du kan vara tvungen att uppdatera BIOS när det finns en uppdatering eller när du bytt ut moderkortet. Så här uppdaterar du BIOS:

- 1 Starta surfplattan.
- 2 Gå till **[www.dell.com/support](http://www.dell.com/support)**.
- 3 Klicka på **Product Support (Produktsupport)**, ange servicenumret för din surfplattan och klicka på **Submit (Skicka)**.  
 **OBS:** Om du inte har servicenumret, använd automatisk identifiering eller slå upp din surfplatta manuellt.
- 4 Klicka på **Drivers & Downloads (Drivrutiner och hämtningar)**.
- 5 Välj det operativsystem som är installerat på surfplattan.
- 6 Bläddra nedåt på sidan och expandera **BIOS**.
- 7 Klicka på **Ladda ner fil** för att ladda ner den senaste versionen av BIOS till din surfplatta.
- 8 Spara filen och navigera till mappen där du sparade BIOS-uppdateringsfilen när hämtningen är klar.
- 9 Dubbelklicka på ikonen för BIOS-uppdateringsfilen och följ anvisningarna på skärmen.

# Få hjälp och kontakta Dell

---

## Resurser för självhjälp

Du kan få information och hjälp för Dells produkter och tjänster med följande resurser för självhjälp:

Information om Dells produkter och tjänster

[www.dell.com](http://www.dell.com)

Windows 8.1 och Windows 10

Dell Hjälp & Support-appen



Windows 10

Kom igång-appen



Windows 8.1

Hjälp + Tips-appen



Använda hjälpen i Windows 8, Windows 8.1 och Windows 10

Utgå från sökfunktionen i Windows, skriv in **Hjälp och support** och tryck på **Retur**.

Använda hjälpen i Windows 7

Klicka på **Start** → **Hjälp och support**.

Onlinehjälp för operativsystemet

[www.dell.com/support/windows](http://www.dell.com/support/windows)

[www.dell.com/support/linux](http://www.dell.com/support/linux)

Felsökningsinformation, användarhandböcker, installationsanvisningar, produktspecifikationer, tekniska hjälpbloggar, programuppdateringar osv.

[www.dell.com/support](http://www.dell.com/support)

Lär dig mer om ditt operativsystem, inställning och användning av



Se *Jag och min Dell* på

[www.dell.com/support/manuals](http://www.dell.com/support/manuals).

surfplattan, säkerhetskopiering av data, diagnostik osv.

## Kontakta Dell

Om du vill kontakta Dell med frågor om försäljning, teknisk support eller kundtjänst, se **[www.dell.com/contactdell](http://www.dell.com/contactdell)**.

-  **OBS:** Tillgängligheten varierar mellan land och produkt och vissa tjänster kanske inte finns tillgängliga i ditt land.
-  **OBS:** Om du inte har en aktiv internetanslutning så hittar du information på inköpsfakturan, följesedeln, räkningen eller Dells produktkatalog.